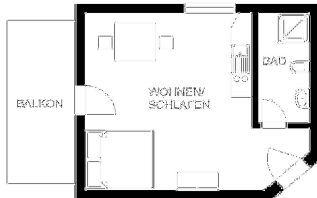


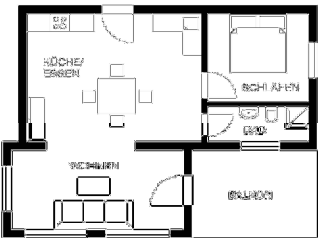
Unsere **Ferienwohnung 1** bietet mit ca. 30 m² Platz für 2 Personen. Aufbettung möglich.



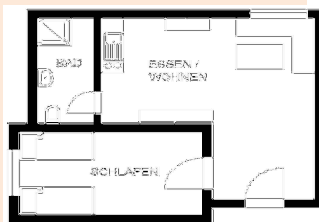
Unsere **Ferienwohnung 2** mit ca. 20 m² für 1 - 2 Pers.



Unsere **Ferienwohnung 3** ist mit ca. 40 m² für 2 Personen geeignet. Aufbettung möglich.



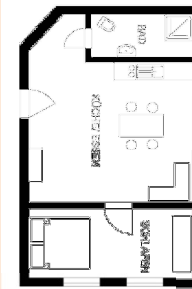
Unsere **Ferienwohnung 4** ist mit ca. 25 m² für 1 - 2 Personen geeignet



Unsere **Ferienwohnung 5** umfasst ca. 60 m², ist ein Bungalow mit Terrasse und bietet Platz für 4 Personen. Aufbettung möglich.



Unsere **Ferienwohnung 6** bietet mit ca. 35 m² Platz für 2 Personen. Aufbettung möglich.



Unsere **Ferienwohnung 7** ist mit ca. 25 m² für 1 - 2 Personen geeignet.



Preise für die Ferienwohnungen

Die Preise pro Wohnung und Nacht beinhalten Strom, Wasser, 1x Bettwäsche, 1 Stellplatz.

Hinzu kommen für die Endreinigung jeweils

25,- € für FW 2 und 7

30,- € für FW 1, 3, 4 und 6

35,- € für FW 5

Handtücher können dazu gebucht werden.

Die Kurtaxe ist vor Ort zu entrichten.

Hauptsaison ist von 01.06. bis 30.09.

und an Schulferien, Feiertagen wie Ostern, Christi Himmelfahrt, Weihnachten und Silvester.

Wir freuen uns auf Ihren Besuch! Ihre Sitzkes



User Grillplatz steht allen Gästen zur individuellen Nutzung zur Verfügung.



Ferienwohnung	Vor- /Nachsaison	Hauptsaison
FW 1	42,-Euro	52,-Euro
FW 2	32,-Euro	38,-Euro
FW 3	52,-Euro	62,-Euro
FW 4	36,-Euro	42,-Euro
FW 5	72,-Euro	82,-Euro
FW 6	48,-Euro	58,-Euro
FW 7	36,-Euro	42,-Euro